



T.C.  
SAMSUN ÜNİVERSİTESİ REKTÖRLÜĞÜ  
Döner Sermaye İşletme Müdürlüğü



Sayı : E-57004534-930-73138  
Konu : Teklif Mektubu (Çanta,  
Kırlangıç Bayrak, Yelken  
Bayrak ve Roll-Up Alımı)

İLGİLİ FİRMALARA

Üniversitemizin kurumsallaşma çalışmaları kapsamında yürütülmekte olan faaliyetlerde kullanılmak üzere ekli listede belirtilen malzemeler, 4734 Sayılı Kanunun 22'nci maddesinin (d) bendi uyarınca doğrudan temin usulü ile satın alınacaktır.

Söz konusu malzemelerin firmanız tarafından temini mümkün ise ekteki şartnameye göre teklifinizi 08.12.2023 tarihi mesai bitimine kadar Samsun Üniversitesi Döner Sermaye İşletme Müdürlüğü satın alma birimine veya e-posta adresine ulaşacak şekilde göndermenizi rica ederim.

Prof. Dr. Ali BİLGİN  
Rektör Yardımcısı

Ek:

- 1- Fiyat Teklif Cetveli (1 Sayfa)
- 2- Teknik Şartname (7 Sayfa)
- 3- KVKK Aydınlatma Metni (5 Sayfa)

Bu belge, güvenli elektronik imza ile imzalanmıştır.

Belge Doğrulama Kodu :BSFT37D2L Pin Kodu :31691

Belge Takip Adresi : <https://www.turkiye.gov.tr/samsun-universitesi-ebys>

Adres:İstiklal Mah. Tekel Cad. No:2 Balıca Kampüsü Ondokuzmayıs / SAMSUN

Telefon:0(362) 313 00 55

e-Posta:donersermaye@samsun.edu.tr Web:donersermaye.samsun.edu.tr

Kep Adresi:samsununiversitesi@hs01.kep.tr

Bilgi için: Hakan SERÇE

Unvanı: Şef

Tel No: 0 (362) 313 0055-2507





FİYAT TEKLİF CETVELİ					
S. No	İş Kaleminin Adı ve Kısa Açıklaması	Birimi	Miktarı	Teklif Edilen Birim Fiyat	Toplam Tutarı
1	<b>Burgu Saplı Kraft Çanta</b> (Siyah, 32x40x12cm)	Adet	1000		
2	<b>Burgu Saplı Kraft Çanta</b> (Beyaz, 25x34x10cm)	Adet	1000		
3	<b>Burgu Saplı Kraft Çanta</b> (Siyah, 25x34x10cm)	Adet	2000		
4	<b>Kırlangıç Bayrak</b> (Kurum Bayrağı, 50cm x 150cm)	Adet	60		
5	<b>Kırlangıç Bayrak</b> (Türk Bayrağı, 50cm x 150cm)	Adet	16		
6	<b>Yelken Bayrak</b> (75cm x 300cm)	Adet	24		
7	<b>Roll-Up</b> (85cm x 200cm)	Adet	14		
<b>TOPLAM TUTAR (KDV Hariç)</b>					

### İDARİ ŞARTNAME

1. Teklif mektuplarının imzalanması ve kaşelenmesi zorunludur.
2. Malzeme alımı ile ilgili teknik şartname ektedir.
3. Malzeme alımı, ekonomik açıdan en avantajlı teklifi veren üzerinde bırakılacaktır.
4. Teklife Türk Lirası (TL) olarak ve KDV hariç fiyat teklifi verilecektir.
5. Malzemeler sipariş mektubunu takiben 10 (on) gün içerisinde İdareye teslim edilecektir.  
Nakliye, kargo vb. tüm giderler yüklenici firmaya ait olacaktır.

### TEKLİF VEREN FİRMA BİLGİLERİ

Firma Adı :

Firma Adresi :

Firma V.K.N. :

Firma Kaşe – İmza:



## ÇANTA, KIRLANGIÇ BAYRAK, YELKEN BAYRAK VE ROLL-UP ALIMI TEKNİK ŞARTNAMESİ

### **BURGU SAPLI KRAFT ÇANTA (32x40x12 cm, 1000 ADET SİYAH)**

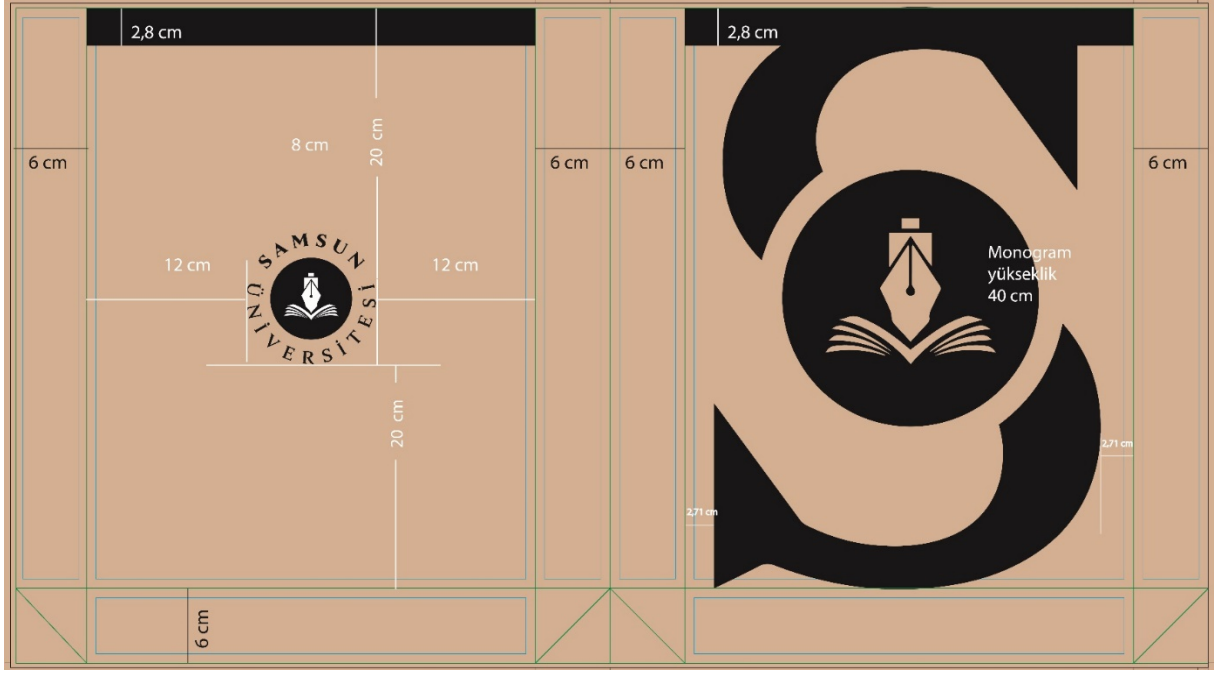
Tek katlı dıştan burgu saplı kağıt taşıma çantasıdır.

- a) Çanta Ölçüleri: 32x40x12 cm
- b) Ön Yüz: Genişlik En: 32 cm
- c) Boy: 40 cm
- d) Körük: 12 cm
- e) Poşet Tabanı: Dikdörtgen Taban
- f) Baskı: Samsun Üniversitesi Logo ve Monogram Baskılı
- g) Kağıt Renk: Kahverengi Kraft
- h) Malzeme: 200 gr/m<sup>2</sup> Kraft Torba Kağıt
- i) Taban desteği olmalıdır.
- j) Çantanın bir tarafında Samsun Üniversitesinin Logosu ve diğer tarafına monogramı, ayrı ayrı basılacaktır.
- k) Kağıt zemin üzerine uygulanacak monogram ve logo baskısı aynı renk olacaktır.
- l) Kağıt zemin üzerine baskı yapılacak renkler siyah olacaktır. Siyah baskılı monogram ve logolu çantadan **1000 adet** olacaktır. Yüklenici firmaya tasarım dosyaları ayrıca kurumumuz tarafından verilecektir.
- m) Çantada (Standart burgu Kraft sap) Kullanılacaktır. Burgu sap çantanın iç tarafından en sağlam şekilde monte edilmeli, sap iç tarafa en az 7 cm içeriden yapıştırılmaya başlanmalıdır ve saplar çantanın dayanıklılığı ölçüsünde yeteri kadar ağırlığı taşıyabilmelidir. Her çantaya 1 sap olmak üzere toplamda 1000 adet sap yapılacak ve çantaya monte edilecektir.
- n) Tutma sapları dayanıklı olmalıdır.

**Not: Genişlik: 32 cm, Boy: 40 cm, Körük: 12 cm ölçülerindeki çantanın bir yüzüne uygulanacak olan "Monogram" ve Samsun Üniversitesi Logosu" oran ve ölçüleri ve aşağıdaki görsel tasarımda belirtilmiştir.**



## ÇANTA, KIRLANGIÇ BAYRAK, YELKEN BAYRAK VE ROLL-UP ALIMI TEKNİK ŞARTNAMESİ



### **BURGU SAPLI KRAFT ÇANTA (25x34x10 cm, 2000 ADET SİYAH, 1000 ADET BEYAZ)**

Tek katlı dıştan burgu saplı kağıt taşıma çantasıdır.

- Çanta Ölçüleri: 25x34x10 cm
- Ön Yüz: Genişlik En: 25 cm
- Boy: 34 cm
- Körük: 10 cm
- Poşet Tabanı: Dikdörtgen Taban
- Baskı: Samsun Üniversitesi Logo ve Monogram Baskılı
- Kağıt Renk: Kahverengi Kraft
- Malzeme: 200 gr/m<sup>2</sup> Kraft Torba Kağıt
- Taban desteği olmalıdır.



T.C.  
SAMSUN ÜNİVERSİTESİ REKTÖRLÜĞÜ  
Döner Sermaye İşletme Müdürlüğü

**ÇANTA, KIRLANGIÇ BAYRAK, YELKEN BAYRAK VE ROLL-UP ALIMI  
TEKNİK ŞARTNAMESİ**

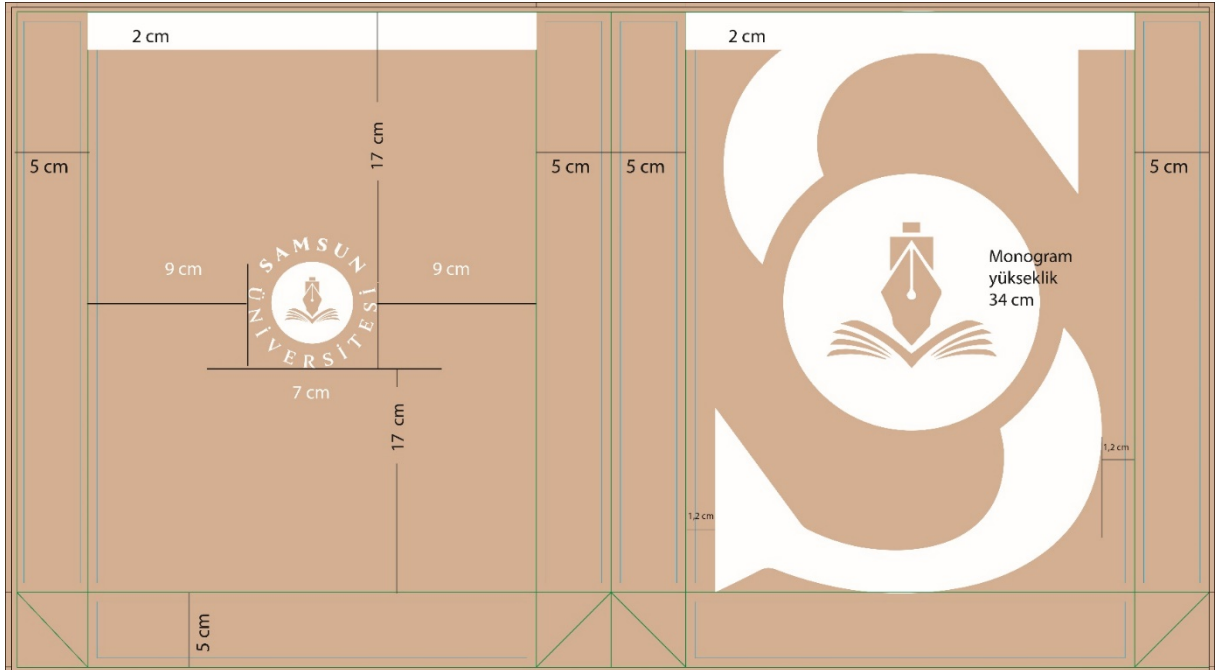
j) Çantanın bir tarafında Samsun Üniversitesinin Logosu ve diğer tarafına monogramı, ayrı ayrı basılacaktır.

k) Kağıt zemin üzerine uygulanacak monogram ve logo baskısı aynı renk olacaktır.

l) Kağıt zemin üzerine baskı yapılacak renkler siyah ve beyaz olacaktır. Siyah baskılı monogram ve logolu çantadan **2000 Adet**, beyaz renk baskılı monogram ve logolu çantadan **1000 adet** olacaktır. Yüklenici firmaya tasarım dosyaları ayrıca kurumumuz tarafından verilecektir.

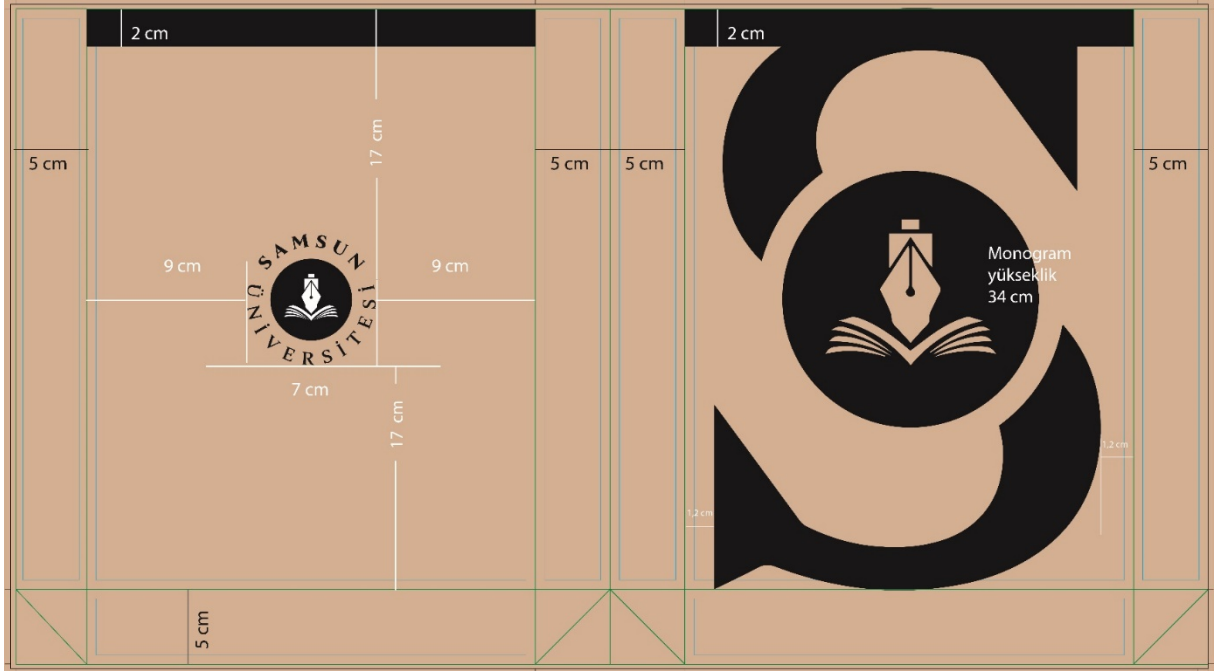
m) Çantada (Standart burğu Kraft sap) Kullanılacaktır. Burğu sap çantanın iç tarafından en sağlam şekilde monte edilmeli, sap iç tarafa en az 7 cm içeriden yapıştırılmaya başlanmalıdır ve saplar çantanın dayanıklılığı ölçüsünde yeteri kadar ağırlığı taşıyabilmelidir. Her çantaya 1 sap olmak üzere toplamda 3000 adet sap yapılacak ve çantaya monte edilecektir.

**Not: Genişlik: 25 cm, Boy: 34 cm, Körük: 10 cm ölçülerindeki çantanın bir yüzüne uygulanacak olan "Monogram" ve Samsun Üniversitesi Logosu" oran ve ölçüleri ve aşağıdaki görsel tasarımda belirtilmiştir.**





## ÇANTA, KIRLANGIÇ BAYRAK, YELKEN BAYRAK VE ROLL-UP ALIMI TEKNİK ŞARTNAMESİ



### KIRLANGIÇ BAYRAK (KURUM BAYRAĞI, 60 ADET)

- 1- Toplam 60 adet 50cm x 150cm ölçülerinde (15 tanesi yeşil zemin beyaz logo, 15 tanesi kırmızı zemin üzerine beyaz logo, 15 tanesi beyaz zemin üzerine kırmızı logo, 15 tanesi mavi zemin üzerine beyaz logo)
- 2- Kırlangıç bayrak %100 polyester parlak saten kumaştan yapılacaktır.
- 3- Kırlangıç bayrak ipli ve sopalı olacaktır.
- 4- Tasarımlar 4 renk dijital tek yön baskı olarak yapılacaktır.
- 5- Kurumsal renk kodları ekteki görselde sunulmuştur. Orijinal logo tasarımlarına aşağıdaki linkten erişilebilir.  
<https://samsun.edu.tr/kurumsal-kimlik/>
- 6- Yüklenici firma baskı aşamasından önce son tasarım dosyasını kurum ile paylaşacaktır.



## ÇANTA, KIRLANGIÇ BAYRAK, YELKEN BAYRAK VE ROLL-UP ALIMI TEKNİK ŞARTNAMESİ

### ANA RENKLER



### KIRLANGIÇ BAYRAK (TÜRK BAYRAĞI, 16 ADET)

- 1- Toplam 16 adet 50cm x 150 cm ölçülerinde kırmızı zemin üzerine beyaz ay yıldız ve hilal
- 2- Kırlangıç bayrak %100 polyester parlak saten kumaştan yapılacaktır.
- 3- Kırlangıç bayrak ipli ve sopalı olacaktır.
- 4- Tasarımlar 4 renk dijital tek yön baskı olarak yapılacaktır.
- 5- Yüklenici firma baskı aşamasından önce son tasarım dosyasını kurum ile paylaşacaktır.

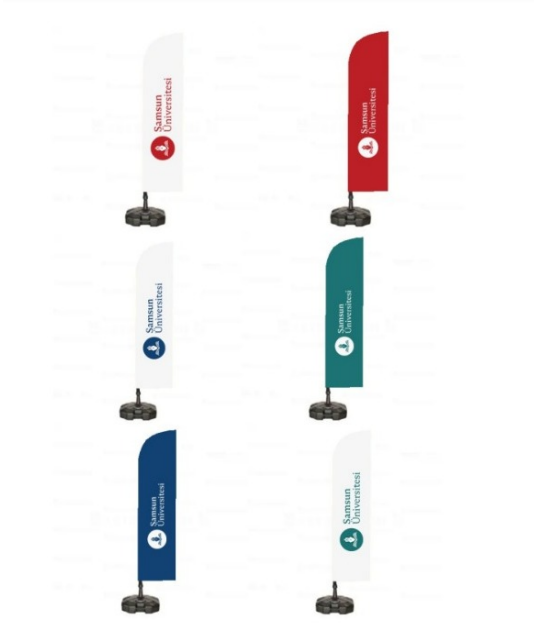
### YELKEN BAYRAK (24 ADET)

- 1- Tam mekanizmalı bidonlu ve direkli
- 2- 75\*300 cm ölçüsünde.
- 3- 4 renk dijital baskı
- 4- Dış etkenlere dayanıklı olmalıdır.
- 5- Aşağıda yer alan 6 farklı çalışma kapsamında her biri için 4'er adet toplamda 24 adet üretim yapılacaktır. Kurumsal renk kodları ekteki görselde sunulmuştur. Orijinal logo tasarımlarına aşağıdaki linkten erişilebilir.  
<https://samsun.edu.tr/kurumsal-kimlik/>
- 6- Baskı öncesi kontrol amacıyla çalışmaların görsellerinin üniversiteye gönderilmesi gerekmektedir.



T.C.  
SAMSUN ÜNİVERSİTESİ REKTÖRLÜĞÜ  
Döner Sermaye İşletme Müdürlüğü

**ÇANTA, KIRLANGIÇ BAYRAK, YELKEN BAYRAK VE ROLL-UP ALIMI  
TEKNİK ŞARTNAMESİ**



**ANA RENKLER**



**ROLL-UP (14 ADET)**

- 1- Baskı yapılacak malzeme türü 400 gr. Avrupa Vinil Branda olacaktır.
- 2- 4 renk dijital baskı olacaktır.
- 3- Dijital baskı alanı ölçüleri 85cm \* 200cm boyutlarında olacaktır.
- 4- Her biri için fermuarlı çanta yüklenici firma tarafından verilecektir.
- 5- Orijinal görsellere aşağıdaki linkten ulaşılabilir.





T.C.  
SAMSUN ÜNİVERSİTESİ REKTÖRLÜĞÜ  
Döner Sermaye İşletme Müdürlüğü

**ÇANTA, KIRLANGIÇ BAYRAK, YELKEN BAYRAK VE ROLL-UP ALIMI  
TEKNİK ŞARTNAMESİ**

[https://drive.google.com/file/d/1sDMPOnNWyyFQOd5m9Ni\\_OaO-oyPEfRRo/view?usp=sharing](https://drive.google.com/file/d/1sDMPOnNWyyFQOd5m9Ni_OaO-oyPEfRRo/view?usp=sharing)

- 6- Yüklenici firma baskı aşamasından önce son tasarım dosyasını kurum ile paylaşacaktır.
- 7- Kurumsal renk kodları ekteki görselde sunulmuştur.
- 8- Kırmızı zemin üzerine beyaz logolu roll-up – 3 Adet  
Beyaz zemin üzerine kırmızı logolu roll-up – 5 Adet  
Mavi zemin üzerine beyaz logolu roll-up – 3 Adet  
Yeşil zemin üzerine beyaz logolu roll-up – 3 Adet olmak üzere toplamda 14 Adet Roll – Up yaptırılacaktır.

**ANA RENKLER**



	<b>SAMSUN ÜNİVERSİTESİ</b> <b>TEDARİKÇİ YETKİLİLERİNE YÖNELİK</b> <b>AYDINLATMA METNİ</b> <b>(DOĞRUDAN TEMİN SÜREÇLERİ)</b>	Doküman No	ORT/FRM078
		Yayın Tarihi	10.03.2022
		Revizyon No	00
		Revizyon Tarihi	
		Sayfa No	Ek-3 1/5

6698 sayılı Kişisel Verilerin Korunması Kanunu'nun ("KVKK") 10. maddesine istinaden, kişisel verilerinizin kullanım süreçleri ile ilgili sizleri bilgilendirme yükümlülüğümüz bulunmaktadır. İşbu aydınlatma metni, sizleri bilgilendirmek amacıyla hazırlanmıştır.

Sizlerle kurulan hukuki ve sözleşmesel ilişkimizden kaynaklı gerçekleştirmiş olduğumuz faaliyetlerimizde sizlerin birtakım kişisel verisini işlemekteyiz. KVKK kapsamında sizleri kişisel verilerinizin işlenmesi, üçüncü kişilere aktarılması, kişisel verilerinizin toplanma yöntemleri ve hukuki sebepleri ile KVKK'da yer alan haklarınız konularında detaylı bilgilere işbu aydınlatma metninden ulaşabilirsiniz.

## A. Genel Bilgiler

Kişisel veri, kimliği belirli veya belirlenebilir gerçek kişiye ait her türlü bilgiyi ifade etmektedir. Bu kapsamda isim, soy isim, telefon numarası, e-posta adresi gibi kişiyi tanımlayan tüm bilgiler kişisel veridir.

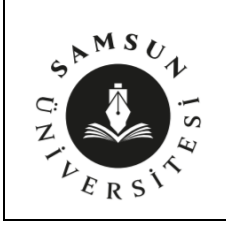
Kişisel verilerin işlenmesi ise; bu tür bilgilerin elde edilmesi, incelenmesi, kaydedilmesi, kullanılması gibi veriler üzerinde gerçekleştirilen her türlü işlemi ifade etmektedir.

## B. Kişisel Verilerinizin İşlenme Detayları

- İletişim süreçlerinin yürütülmesi

İşlenen kişisel veriler	Ad - Soyad Şirket Bilgileri E-Posta Adresi Telefon Numarası
Veri işleme amacı	İletişim Süreçlerinin Yürütülmesi
Veri işleme hukuki sebebi	m. 5/2 f) İlgili kişinin temel hak ve özgürlüklerine zarar vermemek kaydıyla, veri sorumlusunun meşru menfaatleri için veri işlenmesinin zorunlu olması.
Veri toplama yöntemi	İlgili kişinin kendisi
Veri aktarılan yer	-
Veri aktarma amacı	-

Hazırlayan	Onaylayan	Yürürlük Onayı
Tayfun ŞENER (Genel Sekreter Yardımcısı)	Doç. Dr. Salih KESGİN (Genel Sekreter)	Kalite Koordinatörlüğü



# SAMSUN ÜNİVERSİTESİ

## TEDARİKÇİ YETKİLİLERİNE YÖNELİK AYDINLATMA METNİ (DOĞRUDAN TEMİN SÜREÇLERİ)

Doküman No	ORT/FRM078
Yayın Tarihi	10.03.2022
Revizyon No	00
Revizyon Tarihi	
Sayfa No	2/5

### • Doğrudan Temin (Şartname ve Sözleşme) Süreçleri

<b>İşlenen kişisel veriler</b>	Temel kimlik ve ticari bilgiler İletişim adresi Banka hesap numarası Vergi borcu yoktur yazısı
<b>Veri işleme amacı</b>	Faaliyetlerin Mevzuata Uygun Yürütülmesi Finans Ve Muhasebe İşlerinin Yürütülmesi Hukuk İşlerinin Takibi Ve Yürütülmesi İletişim Faaliyetlerinin Yürütülmesi İş Faaliyetlerinin Yürütülmesi / Denetimi Saklama Ve Arşiv Faaliyetlerinin Yürütülmesi Sözleşme Süreçlerinin Yürütülmesi Tedarik Zinciri Yönetim Süreçlerinin Yürütülmesi Yetkili Kişi, Kurum ve Kuruluşlara Bilgi Verilmesi
<b>Veri işleme hukuki sebebi</b>	m. 5/2 a) Kanunlarda açıkça öngörülme m. 5/2 c) Bir sözleşmenin kurulması veya ifasıyla doğrudan doğruya ilgili olması kaydıyla, sözleşmenin taraflarına ait kişisel verilerin işlenmesinin gerekli olması. m. 5/2 ç) Veri sorumlusunun hukuki yükümlülüğünü yerine getirebilmesi için zorunlu olması. m. 5/2 e) Bir hakkın tesisi, korunması veya kullanılması. m. 5/2 f) İlgili kişinin temel hak ve özgürlüklerine zarar vermemek kaydıyla, veri sorumlusunun meşru menfaatleri için veri işlenmesinin zorunlu olması.
<b>Veri toplama yöntemi</b>	İlgili kişi, aleni bilgilerden veya KİK
<b>Veri aktarılan yer</b>	Yetkili Kamu Kurum ve Kuruluşları
<b>Veri aktarma amacı</b>	İş faaliyetlerinin yürütülmesi / Denetimi, Yetkili Kişi, Kurum ve Kuruluşlara Bilgi Verilmesi

Hazırlayan	Onaylayan	Yürürlük Onayı
Tayfun ŞENER (Genel Sekreter Yardımcısı)	Doç. Dr. Salih KESGİN (Genel Sekreter)	Kalite Koordinatörlüğü



# SAMSUN ÜNİVERSİTESİ

## TEDARİKÇİ YETKİLİLERİNE YÖNELİK AYDINLATMA METNİ (DOĞRUDAN TEMİN SÜREÇLERİ)

Doküman No	ORT/FRM078
Yayın Tarihi	10.03.2022
Revizyon No	00
Revizyon Tarihi	
Sayfa No	3/5

### • Ödeme İşlemleri

<b>İşlenen kişisel veriler</b>	<b>Fatura</b> Ad - Soyad Kimlik No Telefon Numarası E-posta Hesap No / IBAN No  <b>Ödeme Emri</b> Ad - Soyad Kimlik No Hesap No / IBAN No  <b>Diğer</b> SGK borcu yoktur yazısı Vergi borcu yoktur yazısı İmza sirküleri Gerekliyse vekaletname
<b>Veri işleme amacı</b>	Faaliyetlerin Mevzuata Uygun Yürütülmesi Finans Ve Muhasebe İşlerinin Yürütülmesi Hukuk İşlerinin Takibi Ve Yürütülmesi İş Faaliyetlerinin Yürütülmesi / Denetimi Saklama Ve Arşiv Faaliyetlerinin Yürütülmesi Sözleşme Süreçlerinin Yürütülmesi Ücret Politikasının Yürütülmesi
<b>Veri işleme hukuki sebebi</b>	m. 5/2 c) Bir sözleşmenin kurulması veya ifasıyla doğrudan doğruya ilgili olması kaydıyla, sözleşmenin taraflarına ait kişisel verilerin işlenmesinin gerekli olması. m. 5/2 ç) Veri sorumlusunun hukuki yükümlülüğünü yerine getirebilmesi için zorunlu olması. m. 5/2 e) Bir hakkın tesisi, korunması veya kullanılması. m. 5/2 f) İlgili kişinin temel hak ve özgürlüklerine zarar vermemek kaydıyla, veri sorumlusunun meşru menfaatleri için veri işlenmesinin zorunlu olması.
<b>Veri toplama yöntemi</b>	İlgili kişi
<b>Veri aktarılan yer</b>	Banka
<b>Veri aktarma amacı</b>	İş faaliyetlerinin yürütülmesi / denetimi
<b>Veri aktarılan yer</b>	Yetkili Kamu Kurum ve Kuruluşları
<b>Veri aktarma amacı</b>	İş faaliyetlerinin yürütülmesi / denetimi, yetkili kişi, kurum ve kuruluşlara bilgi verilmesi

Hazırlayan	Onaylayan	Yürürlük Onayı
Tayfun ŞENER (Genel Sekreter Yardımcısı)	Doç. Dr. Salih KESGİN (Genel Sekreter)	Kalite Koordinatörlüğü



# SAMSUN ÜNİVERSİTESİ

## TEDARİKÇİ YETKİLİLERİNE YÖNELİK AYDINLATMA METNİ (DOĞRUDAN TEMİN SÜREÇLERİ)

Doküman No	ORT/FRM078
Yayın Tarihi	10.03.2022
Revizyon No	00
Revizyon Tarihi	
Sayfa No	4/5

Veri aktarılan yer	BKMYS-MYS
Veri aktarma amacı	İş faaliyetlerinin yürütülmesi / denetimi, yetkili kişi, kurum ve kuruluşlara bilgi verilmesi

### • Mutabakat İşlemleri

İşlenen kişisel veriler	<b>Cari Hesap Ekstresi</b> Borç Bakiyesi Ad - Soyad
Veri işleme amacı	Faaliyetlerin Mevzuata Uygun Yürütülmesi Finans Ve Muhasebe İşlerinin Yürütülmesi Hukuk İşlerinin Takibi Ve Yürütülmesi İş Faaliyetlerinin Yürütülmesi / Denetimi İş Sürekliliğinin Sağlanması Faaliyetlerinin Yürütülmesi Saklama Ve Arşiv Faaliyetlerinin Yürütülmesi Sözleşme Süreçlerinin Yürütülmesi Ücret Politikasının Yürütülmesi
Veri işleme hukuki sebebi	m. 5/2 c) Bir sözleşmenin kurulması veya ifasıyla doğrudan doğruya ilgili olması kaydıyla, sözleşmenin taraflarına ait kişisel verilerin işlenmesinin gerekli olması. m. 5/2 ç) Veri sorumlusunun hukuki yükümlülüğünü yerine getirebilmesi için zorunlu olması. m. 5/2 e) Bir hakkın tesisi, kullanılması veya korunması için veri işlemenin zorunlu olması. m. 5/2 f) İlgili kişinin temel hak ve özgürlüklerine zarar vermemek kaydıyla, veri sorumlusunun meşru menfaatleri için veri işlenmesinin zorunlu olması.
Veri toplama yöntemi	Kurum kaynakları
Veri aktarılan yer	-
Veri aktarma amacı	-

Hazırlayan	Onaylayan	Yürürlük Onayı
Tayfun ŞENER (Genel Sekreter Yardımcısı)	Doç. Dr. Salih KESGİN (Genel Sekreter)	Kalite Koordinatörlüğü

	<b>SAMSUN ÜNİVERSİTESİ</b> <b>TEDARİKÇİ YETKİLİLERİNE YÖNELİK</b> <b>AYDINLATMA METNİ</b> <b>(DOĞRUDAN TEMİN SÜREÇLERİ)</b>	Doküman No	ORT/FRM078
		Yayın Tarihi	10.03.2022
		Revizyon No	00
		Revizyon Tarihi	
		Sayfa No	5/5

• Teminat alma ve iade işlemleri

<b>İşlenen kişisel veriler</b>	Dilekçe Adı Soyadı İmza Telefon Numarası Adres IBAN Numarası
<b>Veri işleme amacı</b>	Faaliyetlerin Mevzuata Uygun Yürütülmesi Finans Ve Muhasebe İşlerinin Yürütülmesi Hukuk İşlerinin Takibi Ve Yürütülmesi İş Faaliyetlerinin Yürütülmesi / Denetimi Saklama Ve Arşiv Faaliyetlerinin Yürütülmesi Sözleşme Süreçlerinin Yürütülmesi Ücret Politikasının Yürütülmesi
<b>Veri işleme hukuki sebebi</b>	m. 5/2 c) Bir sözleşmenin kurulması veya ifasıyla doğrudan doğruya ilgili olması kaydıyla, sözleşmenin taraflarına ait kişisel verilerin işlenmesinin gerekli olması. m. 5/2 ç) Veri sorumlusunun hukuki yükümlülüğünü yerine getirebilmesi için zorunlu olması. m. 5/2 e) Bir hakkın tesisi, korunması veya kullanılması. m. 5/2 f) İlgili kişinin temel hak ve özgürlüklerine zarar vermemek kaydıyla, veri sorumlusunun meşru menfaatleri için veri işlenmesinin zorunlu olması.
<b>Veri toplama yöntemi</b>	İlgili kişi
<b>Veri aktarılan yer</b>	Banka
<b>Veri aktarma amacı</b>	İş faaliyetlerinin yürütülmesi / Denetimi

**C. KVKK Kapsamındaki Haklarınız**

KVKK'nın 11. maddesi kapsamındaki haklarınızı Veri Sorumlusuna Başvuru Usul ve Esasları Hakkında Tebliğ'e uygun bir şekilde tarafımıza başvuruda bulunarak kullanabilirsiniz.

**Ç. Veri Sorumlusunun Kimliği**

Samsun Üniversitesi, Canik Yerleşkesi Gürgenyatak Mahallesi Merkez Sokak No:40-2/1, CANIK/SAMSUN, 0 (362) 313 0055

Hazırlayan	Onaylayan	Yürürlük Onayı
Tayfun ŞENER (Genel Sekreter Yardımcısı)	Doç. Dr. Salih KESGİN (Genel Sekreter)	Kalite Koordinatörlüğü